



fot. Reiseuhu/Unsplash

Wrocław

P L A N P O D R Ó Ż Y

W I O S N A 2 0 2 6

TRIPLAB

• • • studio

Spis treści

03 Dla kogo / TL;DR

04 Gdzie rzucić walizki

05 Stoły i krzesła

06 Mapa

07 Insider

08 Co, kiedy i gdzie

09 Skąd to wiem

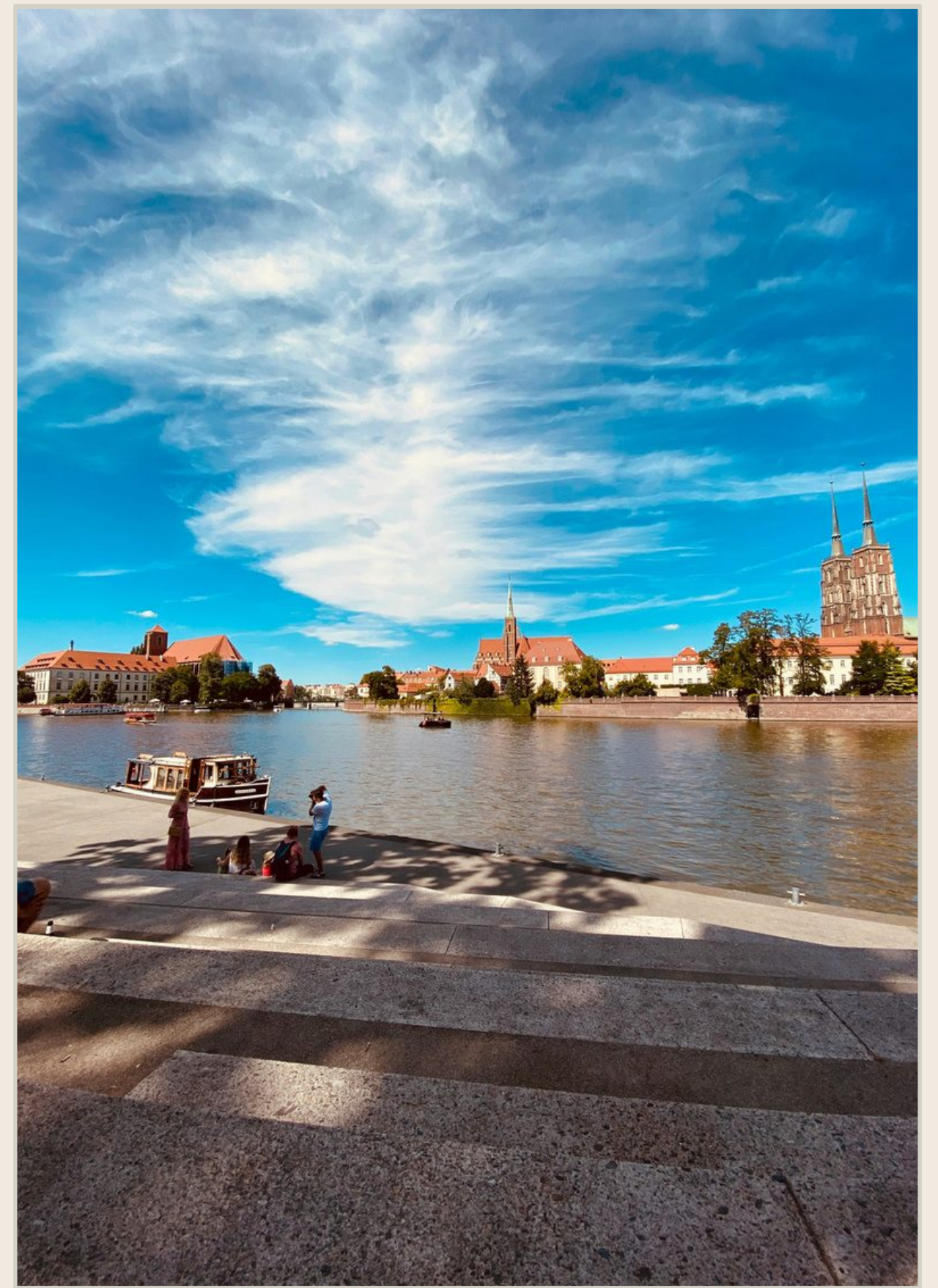
Dla kogo

Dla Ciebie, jeśli nie masz czasu ani ochoty przekopywać się przez dziesiątki artykułów i setki linków.

Jeśli ważne jest dla Ciebie nie tylko co zobaczyć, ale też jak to wszystko do siebie pasuje: miejsca, tempo, jedzenie, logistyka.

To tylko fragment tego, co przygotowuję, by pomóc Ci w podejmowaniu decyzji we Wrocławiu: gdzie spać, kiedy i gdzie iść oraz jak ułożyć dzień.

Pełna wersja to dopasowanie całości do Twoich dat, stylu i budżetu. Zaczynij od formularza na triplab.studio



fot. Michal / Unsplash

TL;DR



fot. Szafran / Pexels

Wrocław leży na dwunastu wyspach połączonych mostami, których nikt nie liczy. Odra, Bystrzyca, Oława, Widawa, Śleza, Zielona i Dobra nadają miastu rytm, a na bulwarach i w podwórkach bije jego serce. W trakcie wojny miasto zniszczone niemal do zera. Współcześnie architektura potrafi tu zaskoczyć. Naprzeciwko gotyckiego kościoła św. Wojciecha stoi szklany biurowiec Nowy Targ.

Wrocław nie jest miastem oczywistym i dlatego warto mieć plan, by wiedzieć gdzie iść.

Gdzie rzucić walizki

K L I M A T

Apartament MIASTO PIESZO

Nocleg w prawdziwej wrocławskiej ikonie - apartamencie na 9. piętrze Sedesowca, z doskonałą komunikacją miejską i wszystkim w zasięgu spaceru.

od ok. 376 PLN / noc w zależności od sezonu i terminu



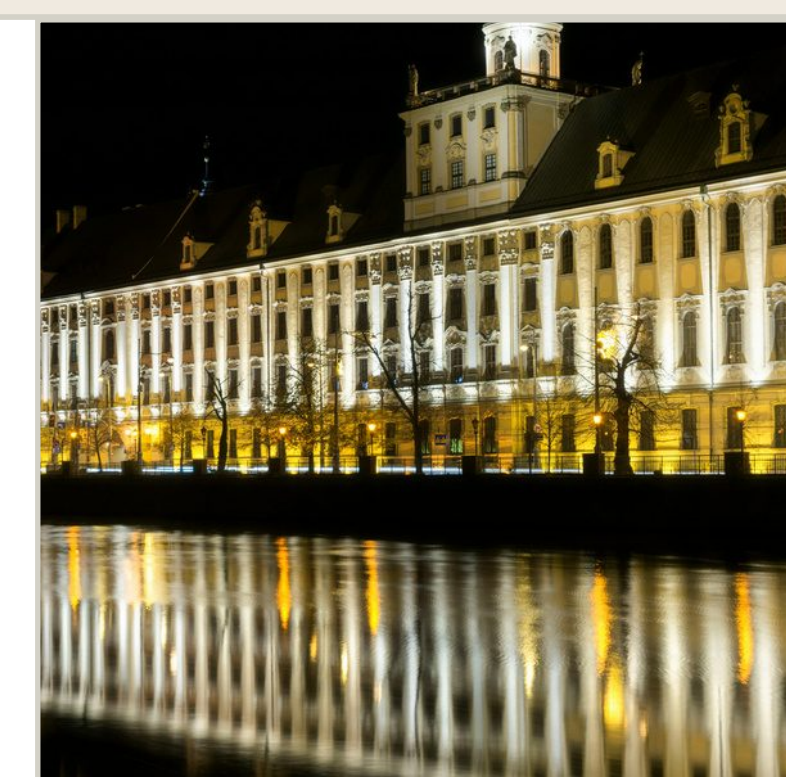
fot. Jakub Zerdzicki / Unsplash.

W I D O K

Studio z widokiem na Odrę

Nocleg na Bulwarach Książeczych z widokiem na rzekę. Bulwary to zrewitalizowana przestrzeń z mnóstwem kawiarni i modnych restauracji.

od ok. 300 PLN / noc w zależności od sezonu i terminu



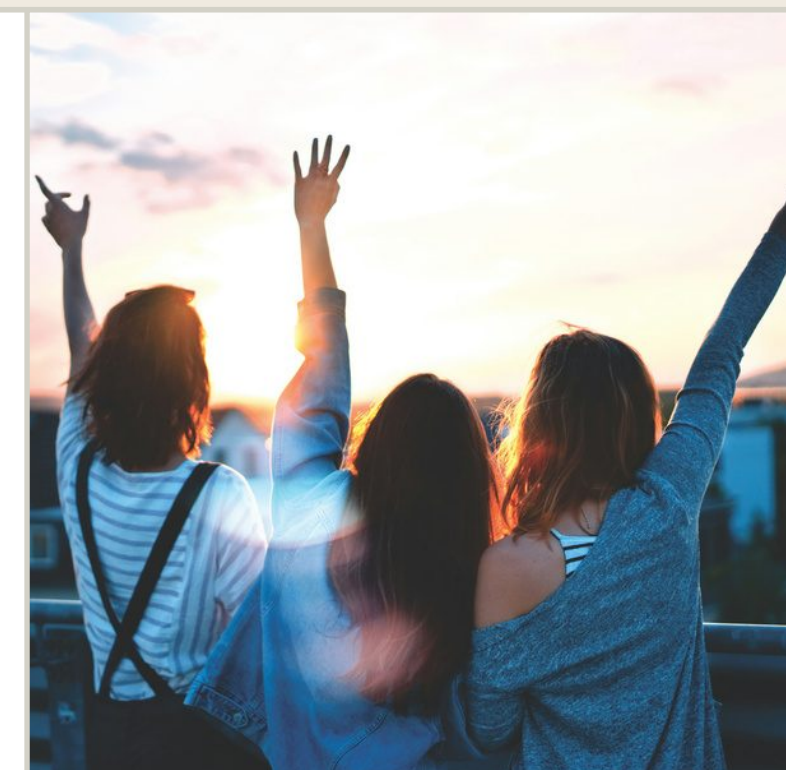
fot. Shox / Pexels

G I R L S
O N L Y

Girlstel

Hostel i przestrzeń co-workingowa zlokalizowane 2 minuty od wrocławskiego Rynku. Przestrzeń 230 mkw dzieli maksymalnie 20 osób.

od ok. 155 PLN / noc w zależności od sezonu i terminu



fot. Simon Maage / Unsplash

Stoły i krzesła



Charlotte

Bistro w Pasażu Pokoyhof, gdzie zapach świeżej mąki uderza na wejściu. Śniadania serwowane są przez cały dzień (ich croissanty stoją bardzo blisko paryskich), a wieczorem wspólny stół zmienia się w bar.



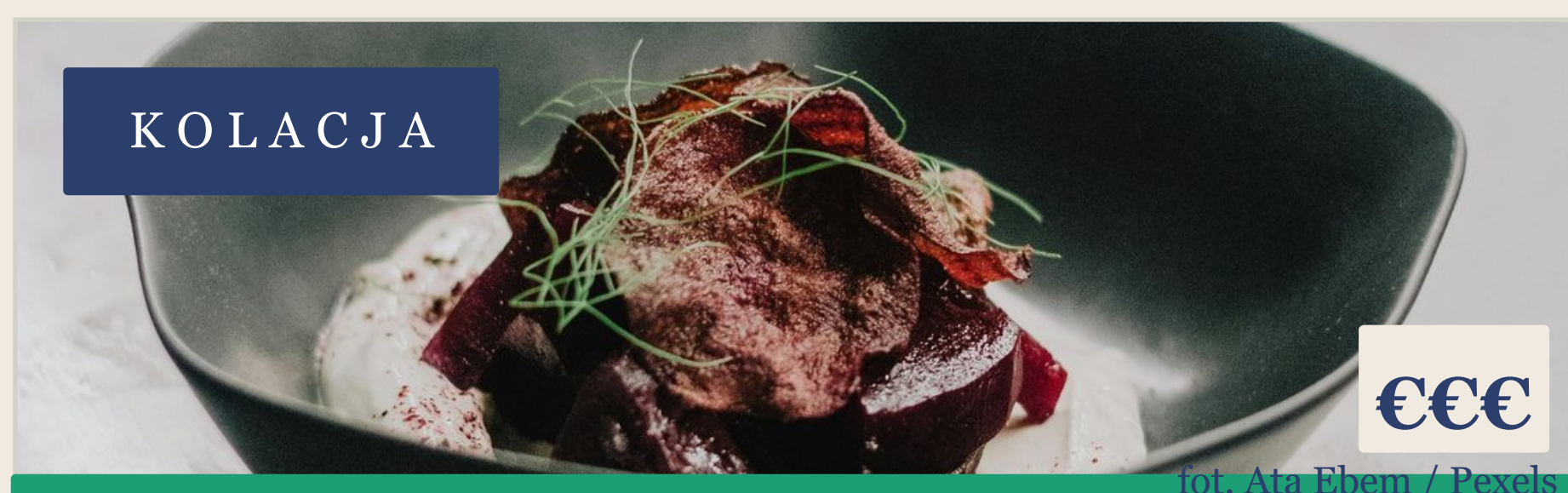
Talerzyki

Mały lokal specjalizujący się w wege kuchni Bliskiego Wschodu. W sezonowym menu znajdziemy wspomniane talerzyki, którymi możemy dzielić się bliskimi, ale spokojnie można wpaść też solo.



Cafe Rozrusznik

Od niemal piętnastu lat ten mały lokal na Nadodrze budzi kawą i karmi domowymi wypiekami. Kawa wypalana jest wedle zasady fair trade, a miejsce wyznaje filozofię zero waste.



IDA Kuchnia i Wino

Restauracja nieopodal Rynku serwująca specjały kuchni polskiej, ale z twistem. Klimatyczne wnętrza znajduje się w starym Jazz Clubie RURA. Nie zapomnij zrobić rezerwacji.

Warto wiedzieć

Od 2018 w mieście odbywa się Gastro Miasto. Początkowo niszowa inicjatywa w Browarze Mieszkańskim, z czasem zmieniła się w cykliczne wydarzenie kulinarne na mapie miasta. Od maja do września, na kilka weekendów, Bulwar Dunikowskiego przeobraża się w piknik na świeżym powietrzu, gdzie wrocławskie restauracje chwalą się tym co mają najlepsze, a mieszkańcy i turyści smakują współczesnego Wrocławia.

Co, gdzie i kiedy

Na **kajaki** warto wybrać się z **Odra Centrum** - miejsca, które edukuje na temat Odry i kwestiach związanych z rzeką. Na wycieczkę warto zarezerwować pół dnia. Wrocław wygląda niesamowicie z perspektywy wody.

Nadodrze najlepiej zwiedza się spacerem i powoli. Koniecznie wejdź w **Kolorowe Podwórka**. To oddolna inicjatywa, gdzie mieszkańcy i artyści pokryli podwórka malowidłami, ceramiką i rzeźbami. Wstęp wolny.

Panoramę miasta możesz podziwiać z niedocenianej **Wieży Matematycznej**. Wiodą na nią Schody Cesarskie. Niewielu wie, że to dawne obserwatorium astronomiczne z XVIII wieku - a dziś taras widokowy.

Wieczorem warto wrócić **nad rzekę**, by zobaczyć jak światła miasta tańczą w wodzie.



© TripLab Studio

Skąd to wiem

Plan oparty jest na moich doświadczeniach, a także na podstawie przeprowadzonego researchu.

Źródła:

<https://www.zabytkowekoscioly.net/dolnoslaskie/145-wroclaw-kosciol-sw-wojciecha-dominikanow>

<https://gastromiasto.pl/gastro-miasto-historia/>

<https://bistrocharlotte.com/pl/o-nas/>

<https://wroclawskiejedzenie.pl/2015/09/26/cafe-rozrusznik-czyli-zapomnijcie-o-sieciowkach/>

<https://www.wroclaw.pl/dla-mieszkanca/kolorowe-podworka-poznaj-wroclaw>

<https://muzeum.uni.wroc.pl/plan-zwiedzania/wieza-matematyczna/>

Chcesz spersonalizowany plan?

Ten przewodnik to próbka. Twój plan dopasuję do terminu, budżetu, miejsca i tego, jak lubisz podróżować.

[Twoja podróż zaczyna się tutaj.](#)